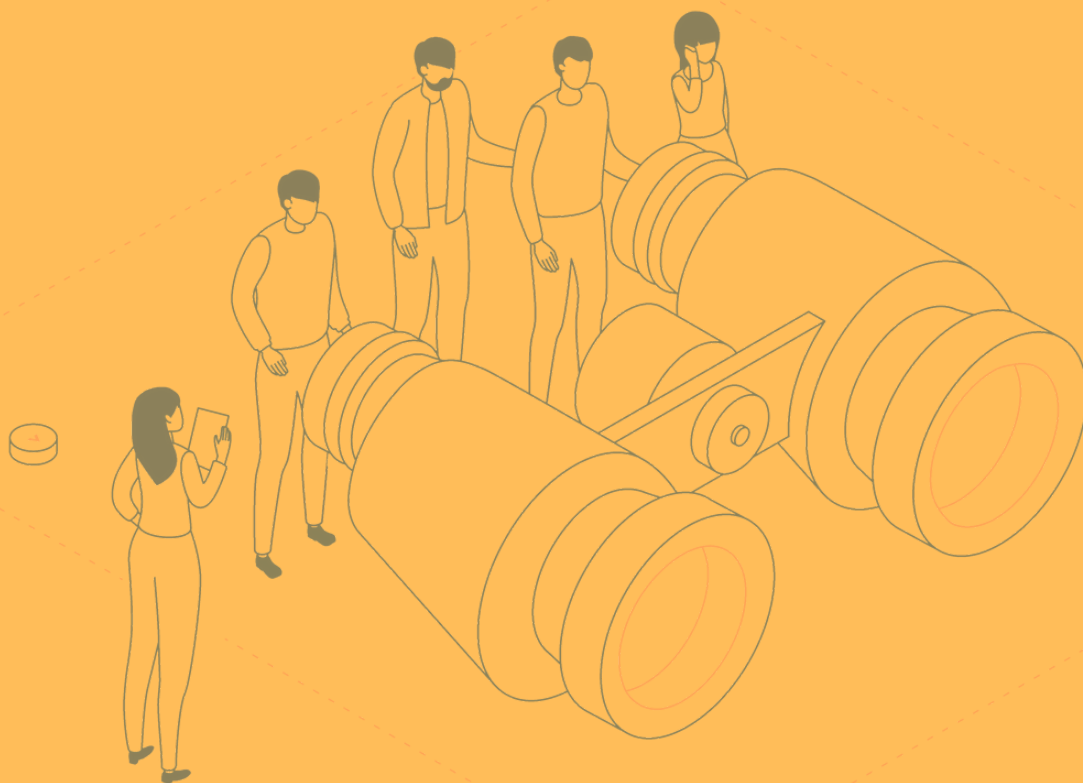


PLATAFORMA DE APRENDIZAJE PERMANENTE
DE OIT/CINTERFOR

ANTICIPACIÓN DE LA DEMANDA DE FORMACIÓN POST COVID-19 MODELO SENAI DE PROSPECTIVA

26 de abril al 9 de julio de 2021



SOBRE ESTE CURSO

La automatización, junto con la recesión provocada por la pandemia de COVID-19 ha generado un profundo shock económico y social para América Latina y el Caribe. De un modo inédito, a causa de la crisis, se extinguieron en pocas semanas muchos de los avances en crecimiento, empleo, lucha contra la pobreza y disminución de la desigualdad que se habían registrado en la última década en la región.

En el mercado laboral, se evidenció una fuerte reducción en el empleo, concomitante con la caída en el producto interno bruto y el cierre de pequeñas y medianas empresas. Los altos niveles de informalidad quedaron en evidencia al sufrir más directamente los cierres y el aislamiento sanitario y, en muchos casos, incidiendo en la imposibilidad de percibir ingresos para muchas familias que cayeron o descendieron aún más en la pobreza.

En este escenario, es fundamental que las políticas, sistemas e instituciones de formación profesional incorporen mecanismos para acelerar sus dinámicas de innovación en múltiples planos, entre ellos, la forma como detectan y anticipan la demanda por nuevas habilidades.

El Servicio Nacional de Aprendizaje Industrial –SENAI- de Brasil, cuenta con una amplia experiencia en el desarrollo de herramientas de prospectiva con su Modelo SENAI para anticipación de la demanda, ampliamente utilizado por la Industria en Brasil. Además, desde hace años, viene trabajando junto a Cinterfor en procesos de transferencia de dicho Modelo al resto de las instituciones de la región.

Este curso representa un esfuerzo más en el marco de las actividades promovidas por el programa OIT de Cooperación Sur Sur y Triangular y, ha sido posible, gracias a un acuerdo entre OIT, Cinterfor y SENAI.

El curso ofrece una contextualización de los factores de cambio en el mercado de trabajo que conducen a la necesidad de anticipar las demandas de formación. Expone los medios y herramientas para identificar un sector de aplicación, desarrollar la prospectiva tecnológica en contacto con informantes clave del mundo productivo público y privado, extraer tendencias y formular recomendaciones de generación o modificación de programas de formación.

METODOLOGÍA DE TRABAJO

La metodología de trabajo será dinámica y buscará que los equipos puedan participar activamente del proceso de aprendizaje.

En los encuentros sincrónicos se presentará e intercambiará sobre los avances prácticos del curso. Se generarán foros de intercambio para realizar devoluciones sobre las actividades planteadas y se retroalimentarán los ejercicios prácticos planteados en cada módulo.

CAPACIDADES Y HABILIDADES A DESARROLLAR

Quienes participen, serán capaces de planificar, organizar y liderar la aplicación de una metodología para anticipar las demandas de formación a partir del modelo SENAI de prospectiva.

Para ello, se desarrollarán las siguientes competencias:

- Identificar las características del contexto actual de cambios en el mercado de trabajo y su efecto en las ocupaciones.
- Reconocer los conceptos básicos sobre los estudios prospectivos y la importancia que tienen para la formación profesional.
- Identificar la utilidad y alcances de un modelo prospectivo para la anticipación de la demanda.
- Plantear y proponer estudios de carácter sectorial para la identificación temprana de demandas de formación
- Aplicar mecanismos de detección de demandas a partir de tecnologías emergentes y tendencias organizacionales.
- Identificar los impactos en las ocupaciones y caracterizar su intensidad, así como el surgimiento de nuevos perfiles ocupacionales.
- Elaborar informes de contextualización y recomendaciones sectoriales a partir de los hallazgos en las ocupaciones.

DURACIÓN

Se desarrollará entre el 26 de abril y el 9 de julio del 2021.

Será un curso a distancia con tutoría desde la plataforma de aprendizaje permanente de OIT/Cinterfor.

Demandará un promedio de 10 horas semanales de participación, entre el trabajo en plataforma, autónomo en actividades y sesiones de tutoría.

PERFIL DE PARTICIPANTES

El curso está orientado a personas que trabajan en áreas de dirección a nivel de centros de formación e instituciones, departamentos técnicos, áreas operativas y de planificación, así como de las unidades de programación en instituciones de formación para el trabajo, ya sea públicas o privadas.

VALOR DE LA INVERSIÓN

Este curso ha significado una inversión adicional de fondos para OIT/Cinterfor y su costo por participante es de USD 1.000.

En esta edición el apoyo del Departamento de Alianzas para el Desarrollo de OIT, en el marco de sus actividades de promoción de la cooperación Sur-Sur y triangular, ha permitido que se ofrezcan becas para participantes designados por las IFP miembros constituyentes del Centro y que se encuentren al día en el aporte de su contribución anual. Una vez recibidas las inscripciones se confirmará a cada institución el estado de sus participantes en cuanto a becas o pago a realizar.

FACILITACIÓN



Marcello Pío es especialista en Desarrollo Industrial de la Confederación Nacional de la Industria (CNI) de Brasil, con Doctorado en estudios de prospectiva por la Universidad Federal de Rio de Janeiro. Sus principales áreas de especialización son: el desarrollo de estudios de prospectiva tecnológica y organizativa y de escenarios prospectivos en los temas de educación, tecnología e innovación y salud; elaboración de indicadores tecnológicos y de innovación para sectores industriales; y aplicación de herramientas prospectivas para la identificación de impactos ocupacionales y educacionales.



Fernando Vargas Zúñiga es especialista Senior en Formación Profesional y Desarrollo de Habilidades de OIT/Cinterfor. Desde 2012, ha impulsado junto con las instituciones miembro de OIT/Cinterfor el uso y difusión de metodologías de anticipación de la demanda y medición de brechas de habilidades en la región. En conjunto con SENAI han organizado y facilitado actividades de difusión y capacitación de la metodología SENAI y aplicación en diferentes sectores en más de diez países de la región latinoamericana y del Caribe. Actualmente es responsable de esta área y coordina diversos avances en las metodologías de observación, información y análisis del mercado de trabajo.

INSCRIPCIÓN

Las inscripciones se recibirán hasta el 19 de abril de 2021.

Se dispone de un número limitado de lugares, los que serán asignados priorizando a equipos de nuestras instituciones miembros junto a representantes de empleadores y trabajadores.

Se invita a completar el [formulario de inscripción](#) (clic en el enlace) y enviarlo al correo electrónico: cursoprospectiva@oitcinterfor.org.

MAYOR INFORMACIÓN

Por mayores informaciones o consultas puede ponerse en contacto en OIT/Cinterfor con el equipo de coordinación:
secretariacursos@oitcinterfor.org