

41° REUNIÓN DE LA COMISIÓN TÉCNICA DE OIT/CINTERFOR

“Formación Rural – Niveles medio y Universitario”



**Programa Fortagro - Sector Agropecuario
SNA EDUCA - CHILE**

**Marta Estruch Abadie
Puerto España, 8 – 10 Julio 2013**



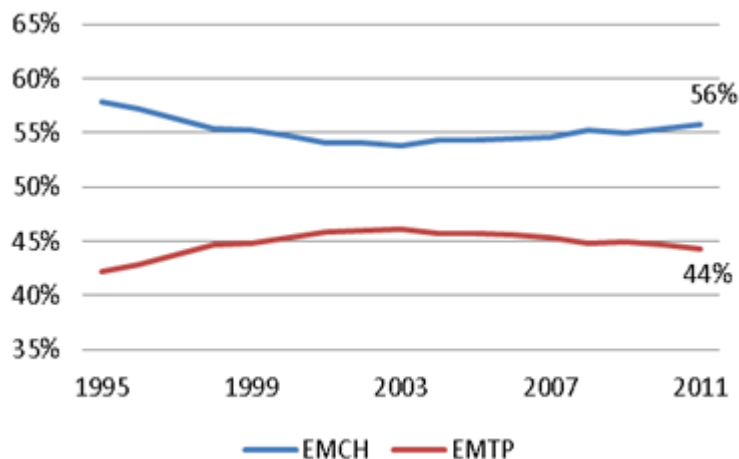
ENSEÑANZA TÉCNICA PROFESIONAL

Constituye parte relevante de la oferta formativa del Sistema Educativo Chileno

Nivel Secundario

Enseñanza Media Técnica-Profesional (EMTP)

Secundaria Superior (11 y 12 Años)



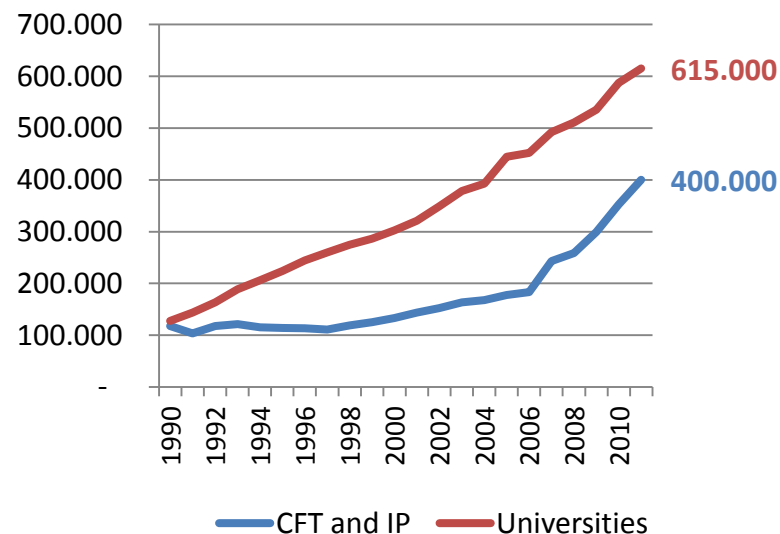
Fuente: Matrícula 1995-2011, Ministerio de Educación

44% de cobertura matrícula 3° y 4° EM

Nivel Terciario

Educación Superior Técnica-Profesional (ESTP)

Carreras TNS Carreras Profesionales s/l



39% de cobertura matrícula total ES (52% primer año)

Análisis Situacional

ENSEÑANZA TÉCNICA PROFESIONAL

- Estudiantes más vulnerables se concentran en la EMTP (urgencia por generar ingresos).
- Relación directa entre años de estudio, salario y empleo.
- Aprendizaje en relación inversa con vulnerabilidad y ruralidad.
- Escasa vinculación de la EMTP con el Sector Productivo
- Falta de mecanismos que aseguren mantener equipamiento actualizado en la EMTP.
- Prácticamente nula articulación en términos institucionales y curriculares de la EMTP y ESTP.
- Insuficiente actualización de los profesores del área de especialidad.

RED SNA EDUCA

Años de Trayectoria: 37

Establecimientos Educativos:
22 (I a la XI Región de Chile)

Estudiantes :10.000 (50%
Residentes)

**Índice de Vulnerabilidad
Educativa (IVE) : 80,3 %**

Tasa Ocupación Egresados: 93,5 %

**Grado de Satisfacción
Empleadores: 86,7 %**

Consejos Empresariales: 150
Empresarios



Especialidades en los Sectores Productivos:

- Agrícola
- Forestal
- Electricidad
- Edificación
- Mecánica Automotriz
- Mecánica Industrial
- Instalaciones Sanitarias
- Construcciones Metálicas
- Gastronomía
- Elaboración Industrial de Alimentos
- Turismo
- Minería



“PROGRAMA FORTAGRO”

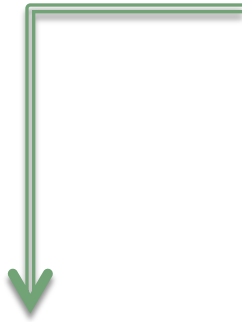
Implementación desde Agosto Año 2012



Contribuir a la calidad de la Formación Técnica del Agro, mediante la permanente transferencia de técnicas y procedimientos según estándares vigentes en la Industria.

PROGRAMA FORTAGRO

PROGRAMA
ORIENTADO A APOYAR
LA CAPACITACIÓN Y
EDUCACIÓN
AGROPECUARIA EN SUS
NIVELES MEDIO Y
SUPERIOR



EMPRESAS
SILVOAGROPECUARIAS
DOTADAS DE
TECNOLOGÍA
MODERNA, ENTRENAN
GRATUITAMENTE A
DOCENTES DEL ÁREA
EMTP Y ESTP
AGROPECUARIA



COORDINA



INSTITUCIONES
FORMATIVAS DE LA
ESPECIALIDAD
AGROPECUARIA QUE
REQUIERAN
MANTENER
TECNICAMENTE
ACTUALIZADOS A SUS
DOCENTES



EMPRESAS PRODUCTIVAS





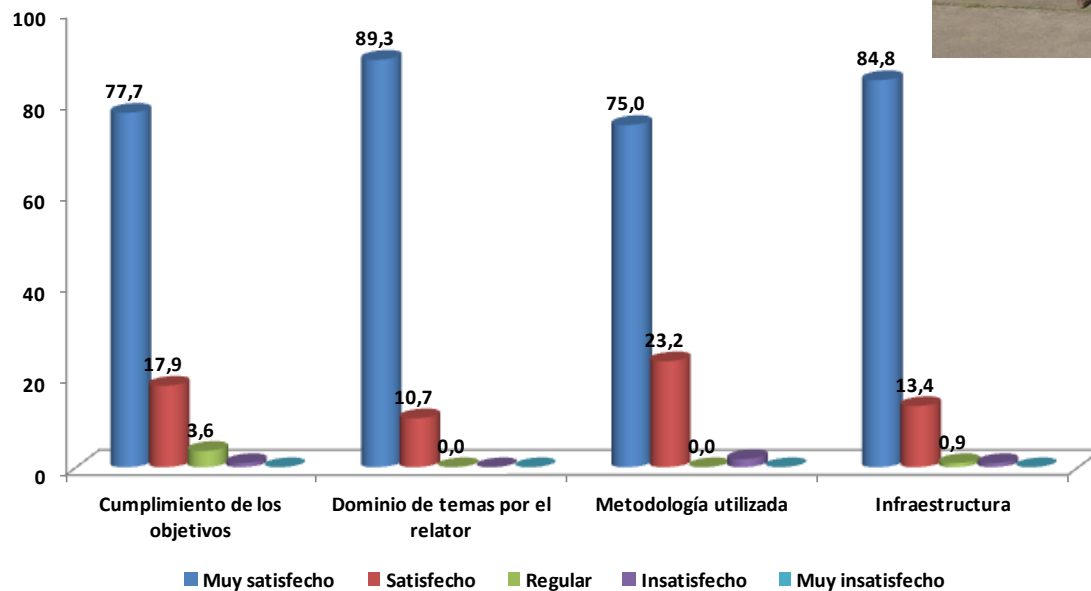
INSTITUCIONES EDUCATIVAS BENEFICIADAS



Instituto Agrícola
Pascual Baburizza



9 Seminarios Efectuados
112 Docentes Asistentes
72% EMTP
28% ESTP



www.snaeduca.cl

