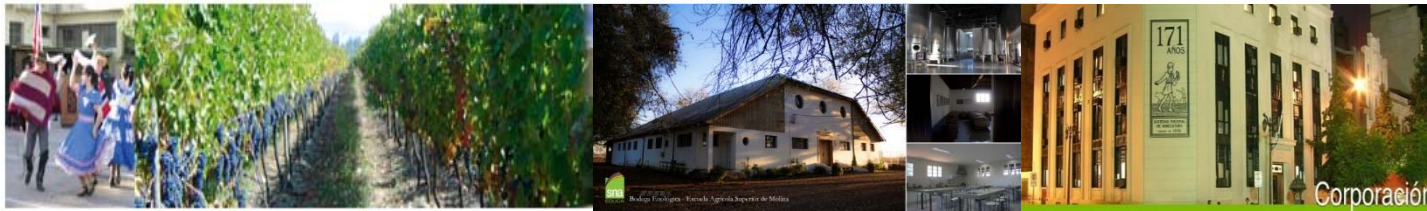




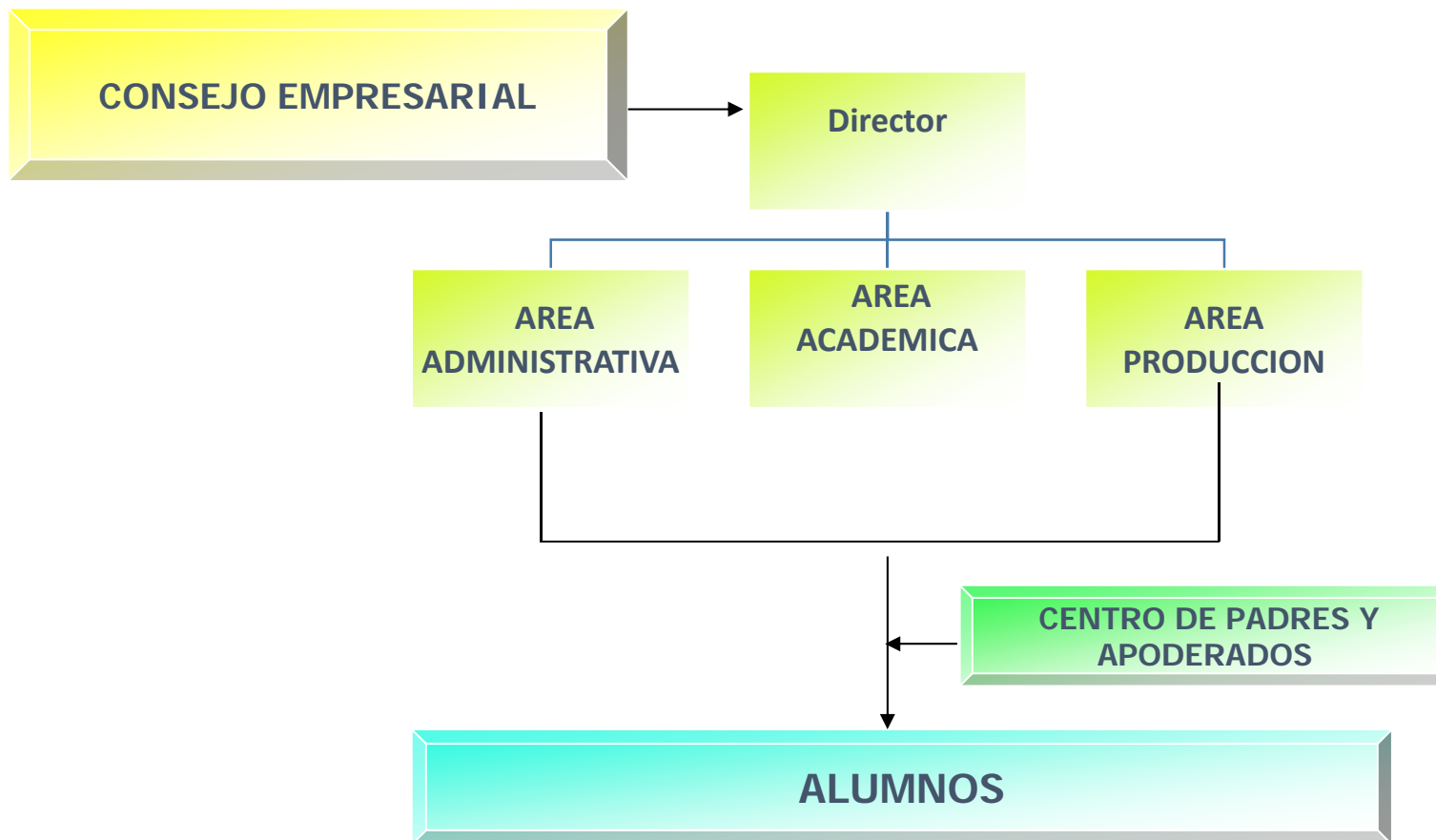
LA ECONOMIA RURAL ANTE LOS DESAFIOS DEL SIGLO XXI: EL ROL DE
LA FORMACION PROFESIONAL

PRESENTACION: CONSEJOS ASESORES EMPRESARIALES. RELEVANCIA
EN LA FORMACION PROFESIONAL

Martes 18 Octubre, 2016



ORGANIGRAMA ESCUELA



Consejo Empresarial



El consejo empresarial está compuesto por exitosos empresarios de la Región, quienes revisan permanentemente:

- El perfil de los estudiantes
- Gestión Económica
- Planes y programas de estudio
- Colabora en la colocación de los egresados en prácticas profesionales.

Gracias a sus iniciativas intervienen en la gestión escolar consiguiendo múltiples innovaciones y mejoras en los procedimientos administrativos y productivos.

OTRAS ACTIVIDADES



- Programa de reuniones mensuales con la dirección del establecimiento.
- Participación en eventos del establecimiento como licenciaturas, titulaciones, seminarios, charlas para estudiantes.
- Visitas periódicas a los sectores productivos del establecimiento.
- Visitas y encuentros con las autoridades comunales y regionales dentro del marco de vinculación con la comunidad.
- Revisión de las competencias técnicas para que sean atingentes a los requerimientos del sector productivo.
- Apoyo en actividades de emprendimiento.



PROYECTO EDUCATIVO

(Cuatro vértices de nuestra Carta de navegación)

